

# COMITÉ DÉPARTEMENTAL D'ATHLÉTISME 76

ORGANE DÉCONCENTRÉ DE LA FÉDÉRATION FRANÇAISE D'ATHLÉTISME



## Championnats de Seine Maritime de Cross-Country



**Dimanche 16 Janvier 2022**

**Bolbec**

Stade Tetlow



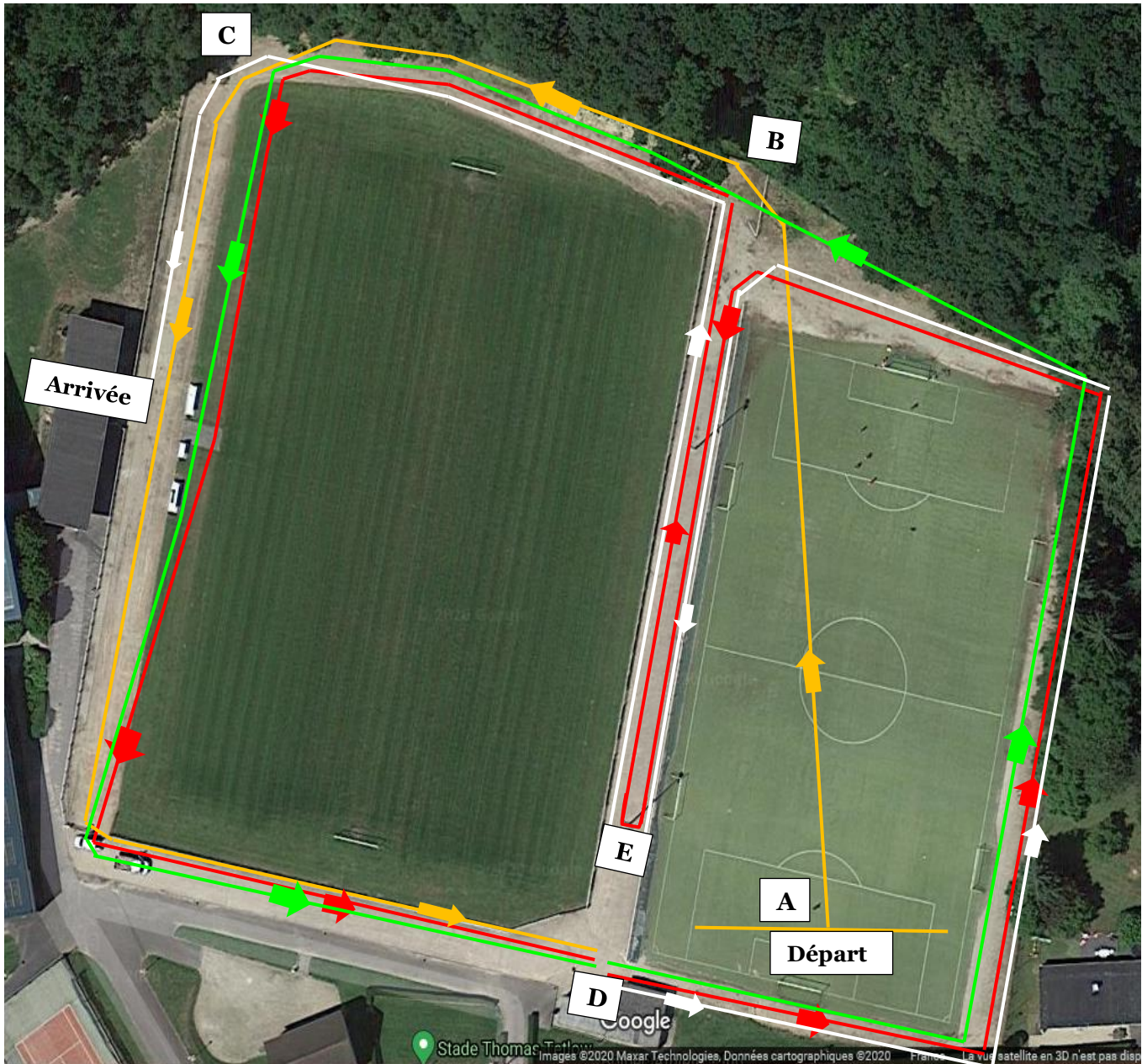
## Horaires & Distances

SEINE-MARITIME  
- LE DÉPARTEMENT -

Heures	Catégories	Départ 384m <small>(Départ A.B.C.D)</small>	Football 1 520m <small>(D.B.C.D.)</small>	Football 2 702m <small>(D.E.B.C.D)</small>	Parcours 1 1478m <small>(DEBFGHLJCD)</small>	Parcours 2 2290m <small>(DEBFGKLHLJCD)</small>	Arrivée 127m <small>(D.MArrivée)</small>	Total
9h00	Marche Nordique	1				2	1	5091m
Heures	Catégories	Départ 384m <small>(Départ A.B.C.D)</small>	Football 1 520m <small>(D.B.C.D.)</small>	Football 2 702m <small>(D.E.B.C.D)</small>	Parcours 1 1478m <small>(DEBFGHLJCD)</small>	Parcours 2 2290m <small>(DEBFGKLHLJCD)</small>	Arrivée 536m <small>(D.E.B.C.Arrivée)</small>	Total
10h45	Poussines	1	1				1	1440m
11h00	Poussins	1	1				1	1440m
11h15	Benjamines	1	2	1			1	2662m
11h35	Benjamins G. & Minimes F.	1	1	2			1	2844m
Heures	Catégories	Départ 384m <small>(Départ A.B.C.D)</small>	Football 1 520m <small>(D.B.C.D)</small>	Football 2 702m <small>(D.E.C.D)</small>	Parcours 1 1478m <small>(DEBFGHLJCD)</small>	Parcours 2 2290m <small>(DEBFGKLHLJCD)</small>	Arrivée 127m <small>(D.MArrivée)</small>	Total
12h10	Masters H.	1	2			3	1	8421m
13h00	Minimes G. & Cadettes	1	2		1		1	3029m
13h25	Cadets & Juniors F.	1	2	1	1		1	3731m
13h50	Juniors H.	1	1		3		1	5465m
14h25	Elites F.	1	1	2		2	1	7015m
15h15	Elites H.	1	2			3	1	8421m

## Cross de Bolbec – Le 16 Janvier 2022

### Parcours terrains de football 1 et 2



**Ligne de départ = A + B + C + D = 384m**

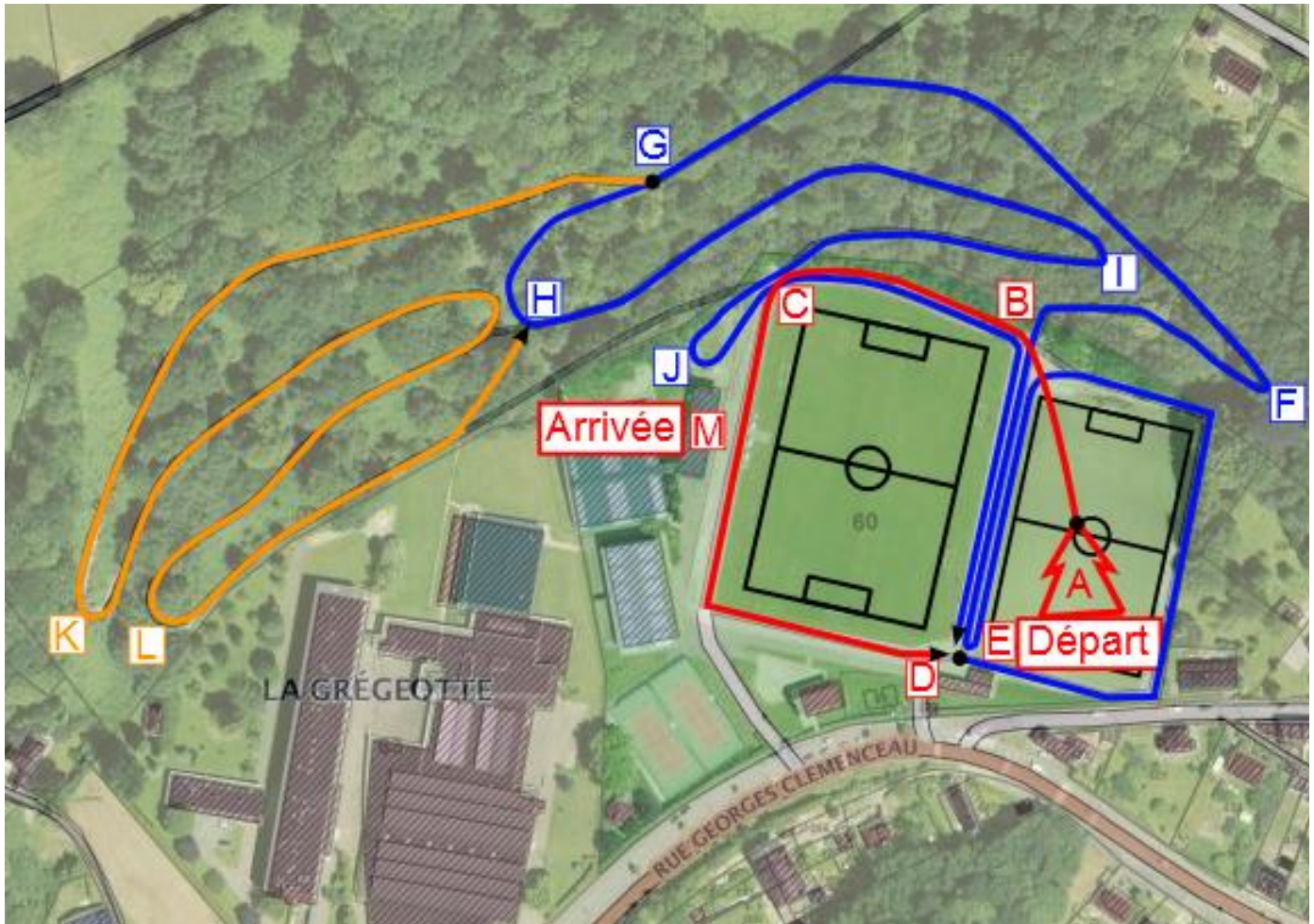
**Ligne d'arrivée = D + E + B + C + Arrivée = 536m**

**Football 1 = D + B + C + D = 520m**

**Football 2 = D + E + B + C + D = 702m**

**Attention : Le sens d'arrivée des courses PF-PG-BF-BG/MF est inversé.**

## Vue d'ensemble.

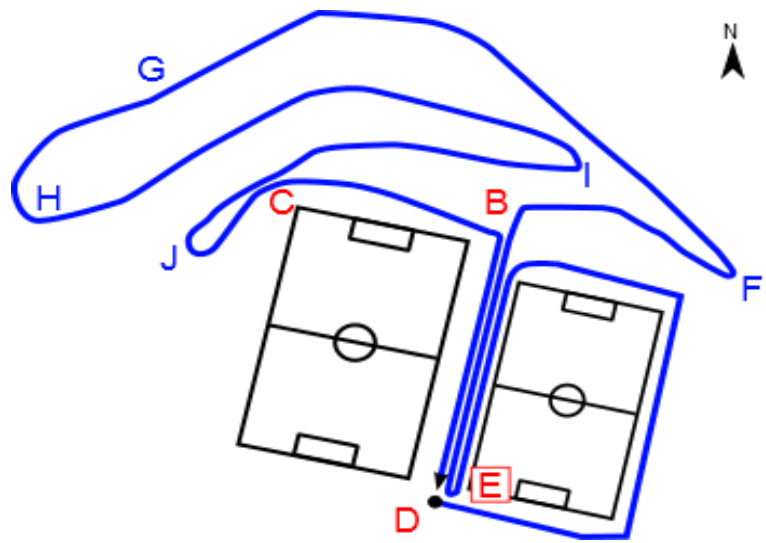


# COMITÉ DÉPARTEMENTAL D'ATHLÉTISME 76

ORGANE DÉCONCENTRÉ DE LA FÉDÉRATION FRANÇAISE D'ATHLÉTISME

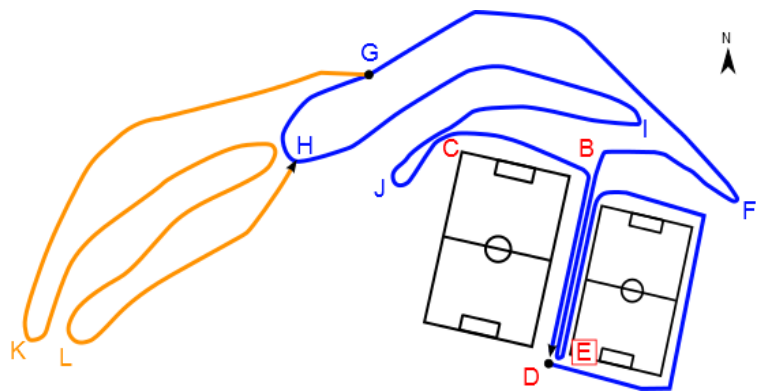
**PARCOURS 1 :** (1478m)

**D, E, F, G, H, I, J, C, D**



**PARCOURS 2 :** (2290m)

**D, E, F, G, K, L, H, I, J, C, D**



**Ligne d'arrivée :** (127m)

Uniquement pour les courses : Masters, Minimes G. & Cadettes, Cadets & Juniors F., Juniors H., Elites F. et Elites H.

**D, M Arrivée** (127m)

